

Nitrogen production with Nitrotherm Spray

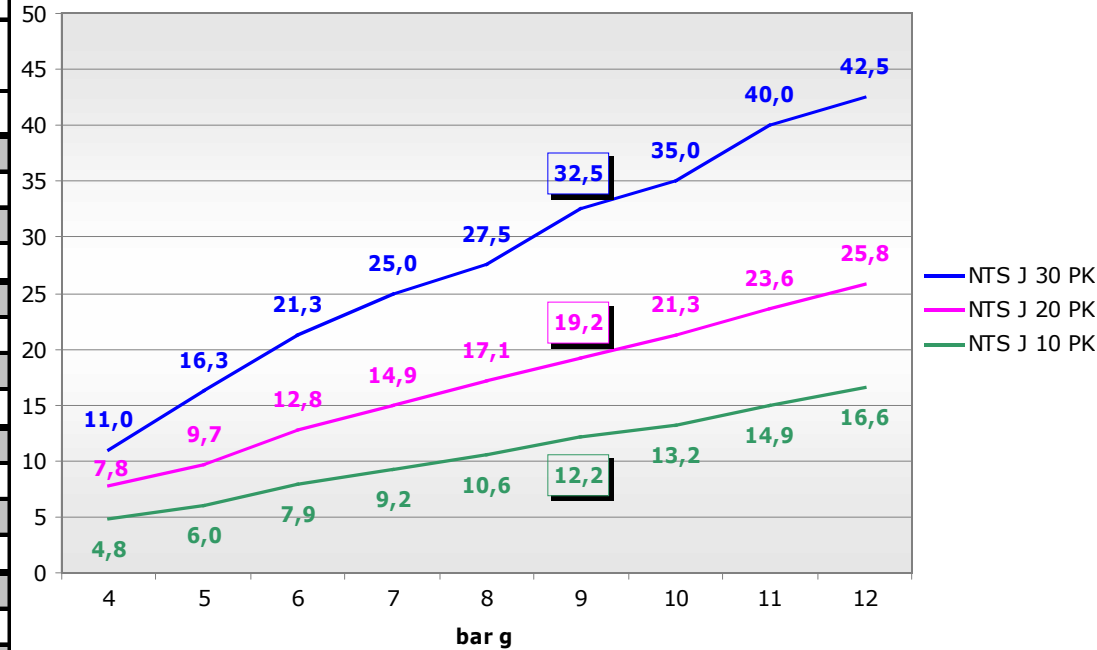
NITROTHERMSPRAY by Eurosider sas

Minum nitrogen purity 95%

Model	Air inlet pressure		Air inlet consumption		Nitrogen outlet	
	bar g	psi g	Nm ³ /h	cuft/h	Nm ³ /h	cuft/h
NTS J 10 PK	6	87	20,6	727,4	7,9	278,9
	7	101,5	24,0	847,4	9,2	324,9
	8	116	27,4	967,5	10,6	374,3
	9	130,5	31,8	1.122,9	12,2	430,8
NTS J 20 PK	6	87	33,3	1.175,8	12,8	452,0
	7	101,5	38,8	1.370,0	14,9	526,1
	8	116	44,4	1.567,8	17,1	603,8
	9	130,5	51,9	1.832,6	19,2	678,0
NTS J 30 PK	6	87	55,3	1.952,6	21,3	752,1
	7	101,5	65,0	2.295,2	25,0	882,8
	8	116	71,5	2.524,7	27,5	971,0
	9	130,5	84,5	2.983,7	32,5	1.147,6
NTS J 40 PK	6	87	66,6	2.351,6	25,6	903,9
	7	101,5	77,6	2.740,1	29,8	1.052,2
	8	116	88,8	3.135,5	34,2	1.207,6
	9	130,5	103,8	3.665,2	38,4	1.355,9
NTS J 60 PK	6	87	110,6	3.905,3	42,6	1.504,2
	7	101,5	130,0	4.590,3	50,0	1.765,5
	8	116	143,0	5.049,3	55,0	1.942,1
	9	130,5	169,0	5.967,4	65,0	2.295,2
NTS J 90 PK	6	87	165,9	5.857,9	63,9	2.256,3
	7	101,5	195,0	6.885,5	75,0	2.648,3
	8	116	214,5	7.574,0	82,5	2.913,1
	9	130,5	253,5	8.951,1	97,5	3.442,7
NTS J 120 PK	6	87	221,2	7.810,6	85,2	3.008,4
	7	101,5	260,0	9.180,6	100,0	3.531,0
	8	116	286,0	10.098,7	110,0	3.884,1
	9	130,5	338,0	11.934,8	130,0	4.590,3

Attention: ambient temperature range 2-50 °C (36-112 °F), ambient pressure 1013 mbar, max operating air inlet pressure 11 bar g (159.5 psi g)

Nitrogen production diagram



- nitrogen produced depends on the compressed air inlet pressure and quantity (which has to reach a minimum of 6 bar g);
- more pressure and more air = more nitrogen;
- optimum inlet pressure 9 bar g.

Nitrotherm: heated nitrogen for coating